



Das Lebensministerium



Foto: H. Ballmann

## Rotwildlebensräume und Wildkorridore im Freistaat Sachsen

▫ Stand und Ausblick ▫

Freistaat  Sachsen

Sächsisches Staatsministerium für Umwelt und Landwirtschaft

## Aktueller Stand

- bisher keine Wildkorridore ausgewiesen
- keine Erwähnung des Begriffs o. ä. im Jagdrecht bzw. in der Landesplanung

- Zehn ausgewiesene Rotwildgebiete

Fläche ~ 570.000 ha

40 % der Jagdfläche

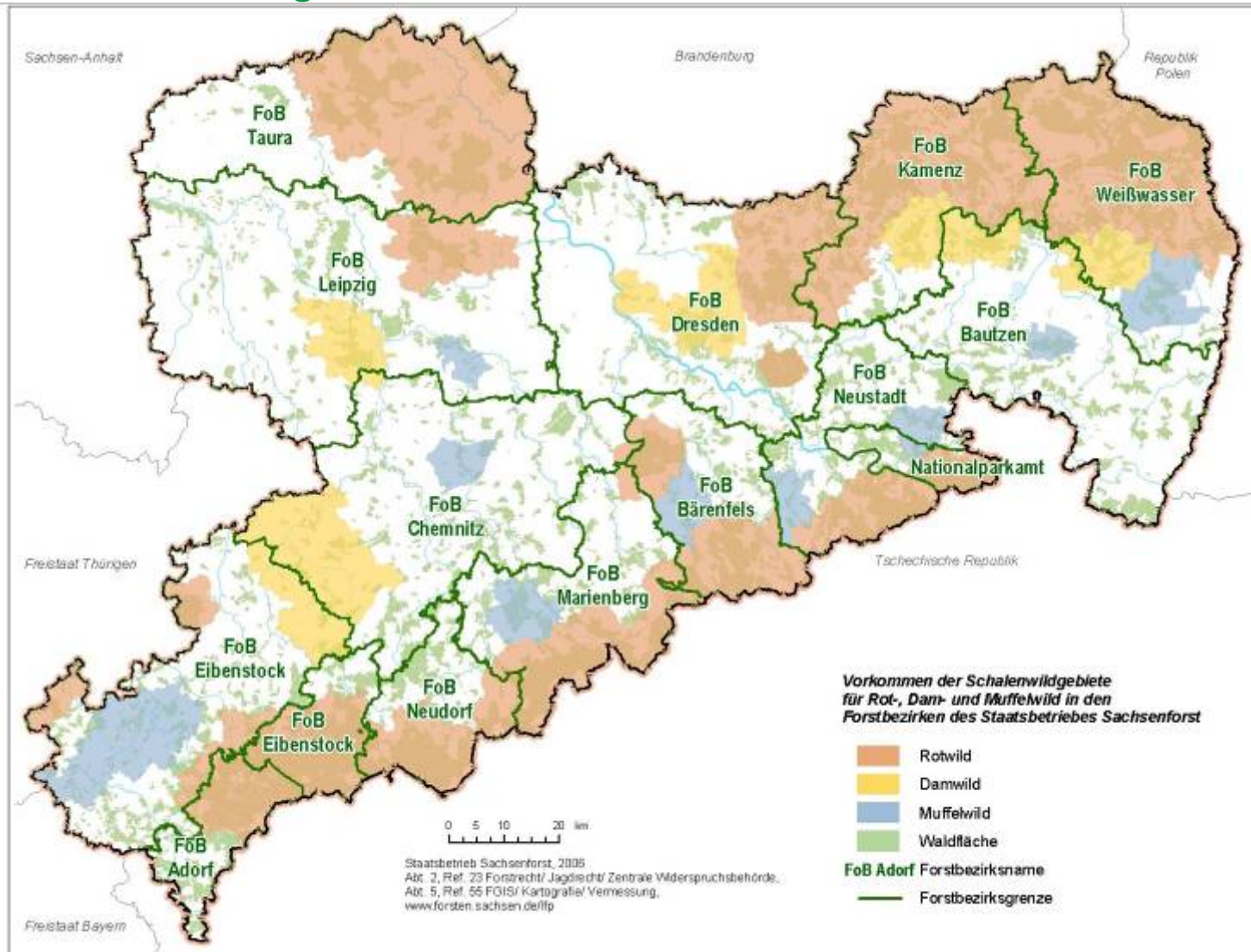
geschätzter Bestand ca. 10.000 -12.000 Tiere



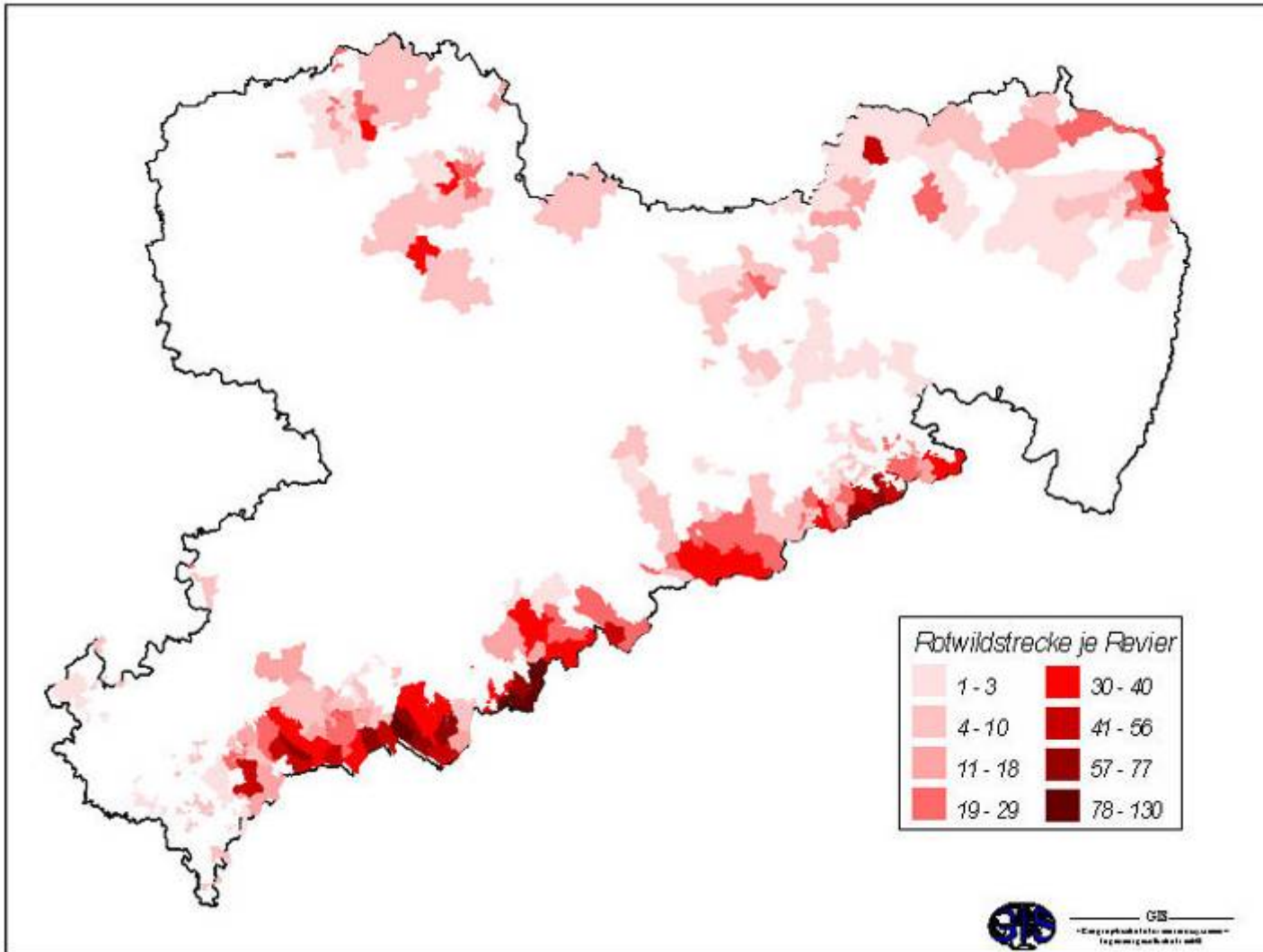
- nur Kronenhirsche sind außerhalb dieser Gebiete zu schonen



# Aktuelle Schalenwildgebiete im Freistaat Sachsen



## Übersicht zur Rotwildverteilung abgeleitet aus Streckendaten



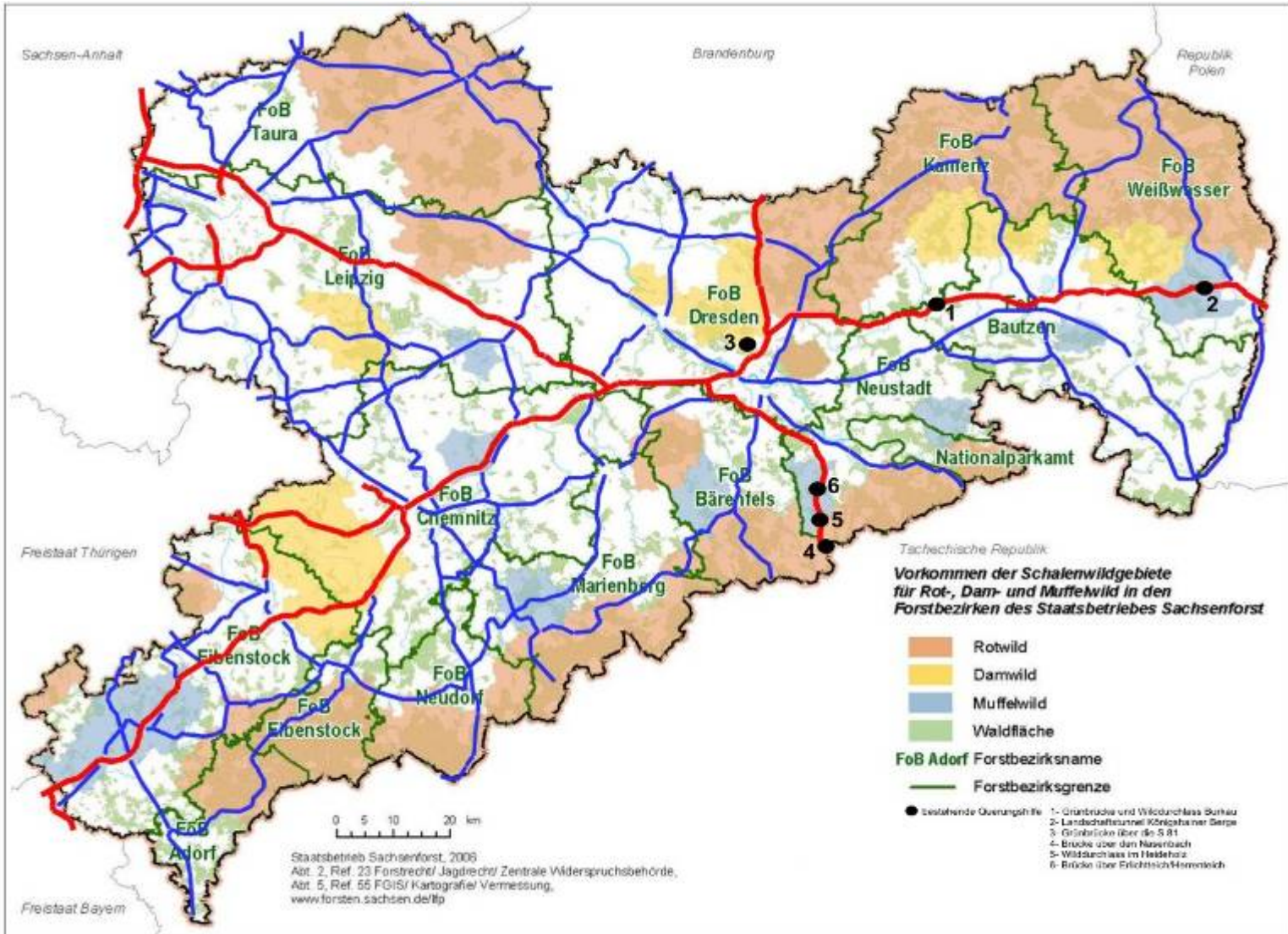
## Aktueller Stand

- Verlust von Lebensraum
- Zerschneidung von Lebensraum durch Verkehrswege und Bebauung
- Isolation von Teilpopulationen
- Genetische Verarmung
- Nur wenige Wandermöglichkeiten
- aber Verpflichtung zur Sicherung und Verbesserung der bestehenden Artenvielfalt



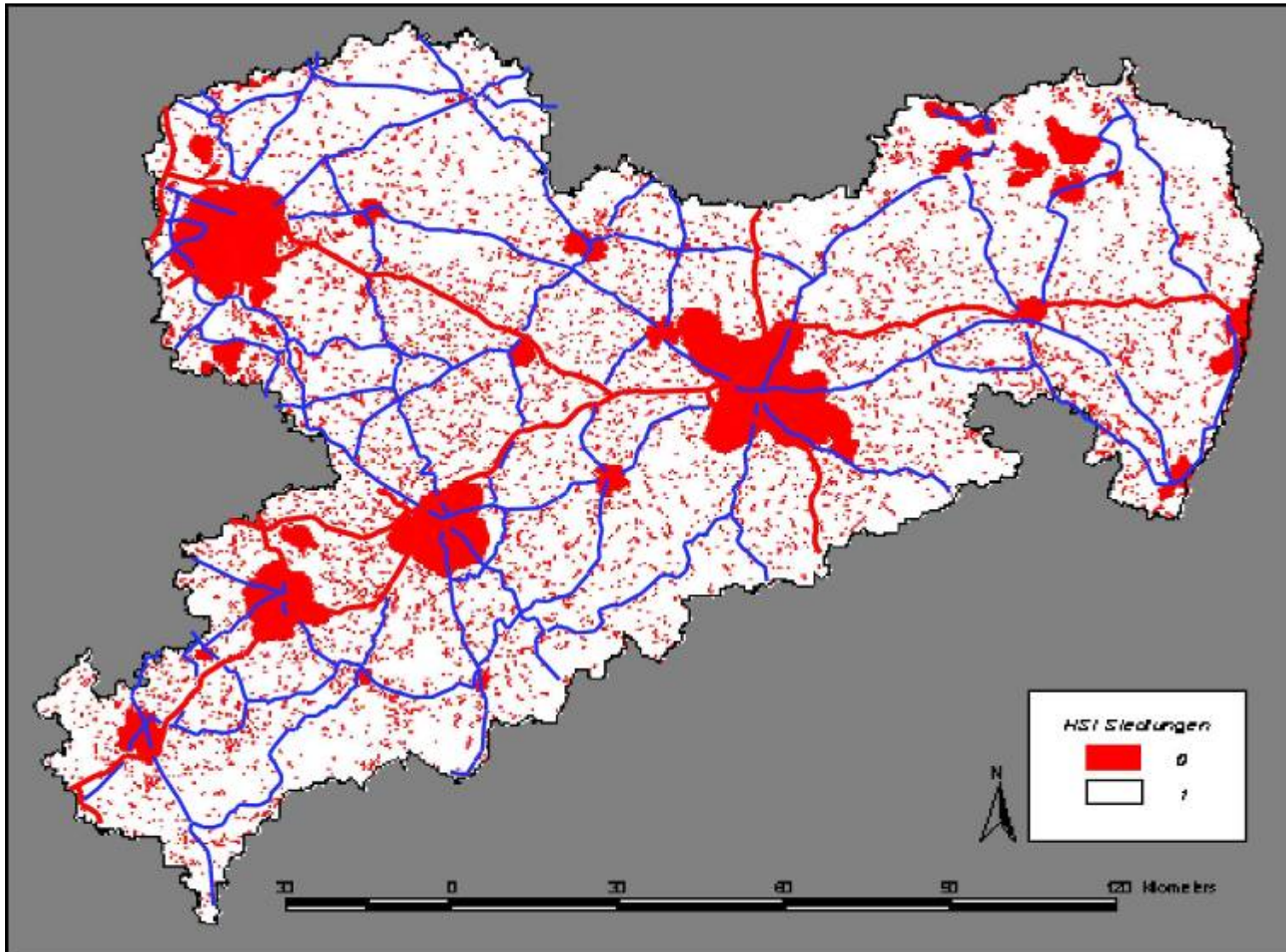


# Zerschneidung des Freistaates Sachsen durch Verkehrswege hier Autobahnen und Bundesstraßen





## Übersicht zu Bebauung, Autobahnen und Bundesstraßen



## Ausblick

### ➤ Projekt

„Die Zukunft von Rotwildlebensräumen in Sachsen“

Bearbeiter: TU Dresden, Dozentur für Wildbiologie

Laufzeit bis Ende 2010



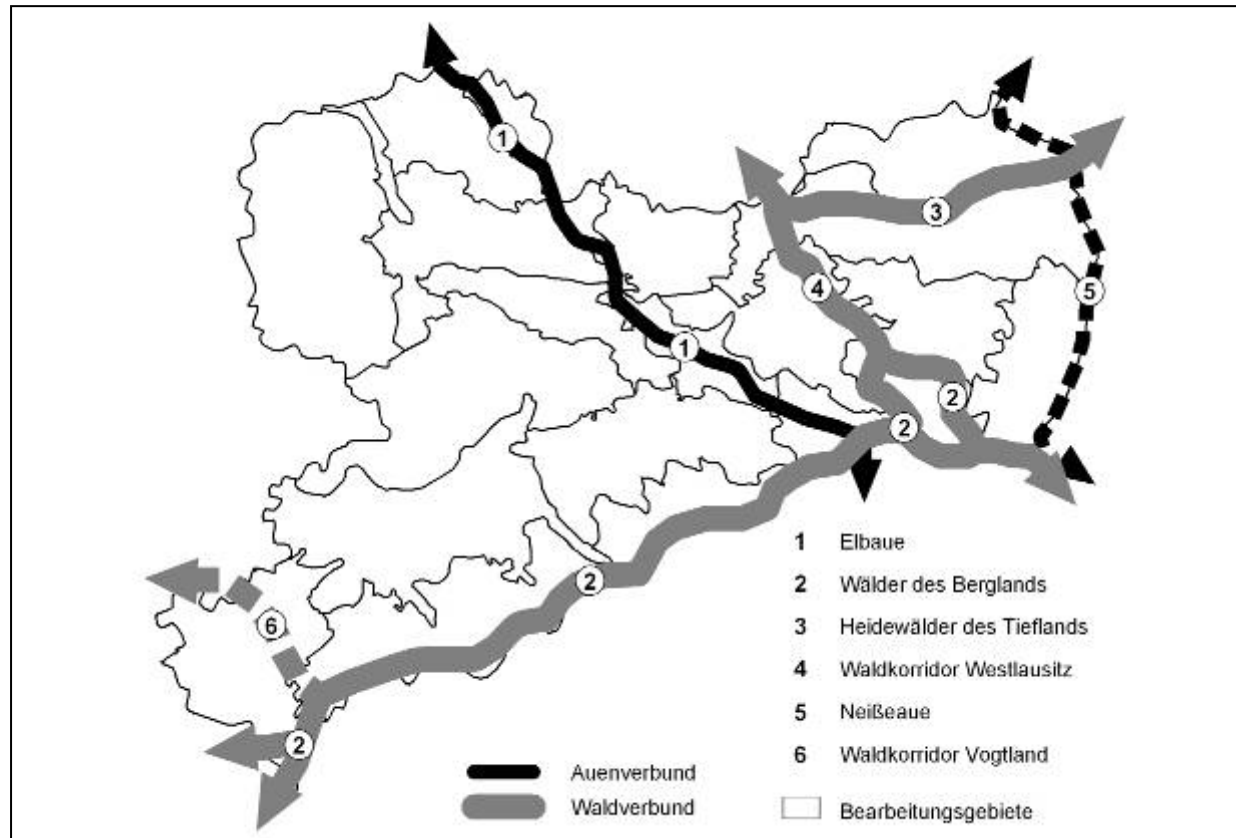
## Ausblick

### ➤ Inhalte und Ziele

- Untersuchung der Auswirkungen auf das Rotwild durch Veränderungen oder Verlust von Lebensräumen
- Empfehlungen zur Schaffung von Wildtierkorridoren und zur Neugestaltung von Schalenwildgebieten (Leitart Rotwild)
- Vorschläge für ein zukunftsfähiges Schalenwildmanagement
- Dialog von Landeigentümern, Flächennutzern, Naturschützern und Jägern zur Entscheidungsfindung
- Grenzüberschreitender Ansatz (Tschechien, Polen, Brandenburg etc.)
- Einordnung im landes- und bundesweiten bzw. mitteleuropäischen Biotopverbund



# Ausblick



## Ansätze für die Einordnung Sachsens in einen mitteleuropäischen Biotopverbund

