



Korytarze ekologiczne w województwie lubuskim (ssaki lądowe)

***mgr inż. Michał Bielewicz
Wydział Ochrony Przyrody i Obszarów Natura 2000***



Łagów., 27 stycznia 2011 r.

Dlaczego potrzebujemy korytarzy ekologicznych... ?

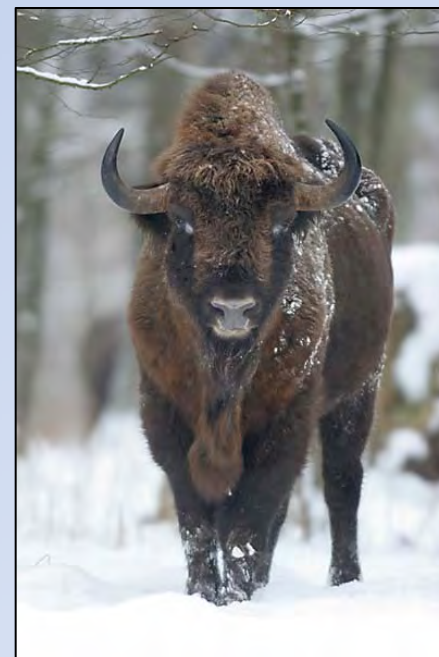


Mamy co chronić...

Terytorium państwa Polskiego, to wciąż jeszcze obszar funkcjonowania dość licznych i żywotnych populacji największych ssaków lądowych kontynentu Europejskiego:



Daniel J. Cox - GREY WOLF



Dlaczego potrzebujemy korytarzy ekologicznych...?

Areal występowania wilka w Polsce:



Wilk (*Canis lupus*)

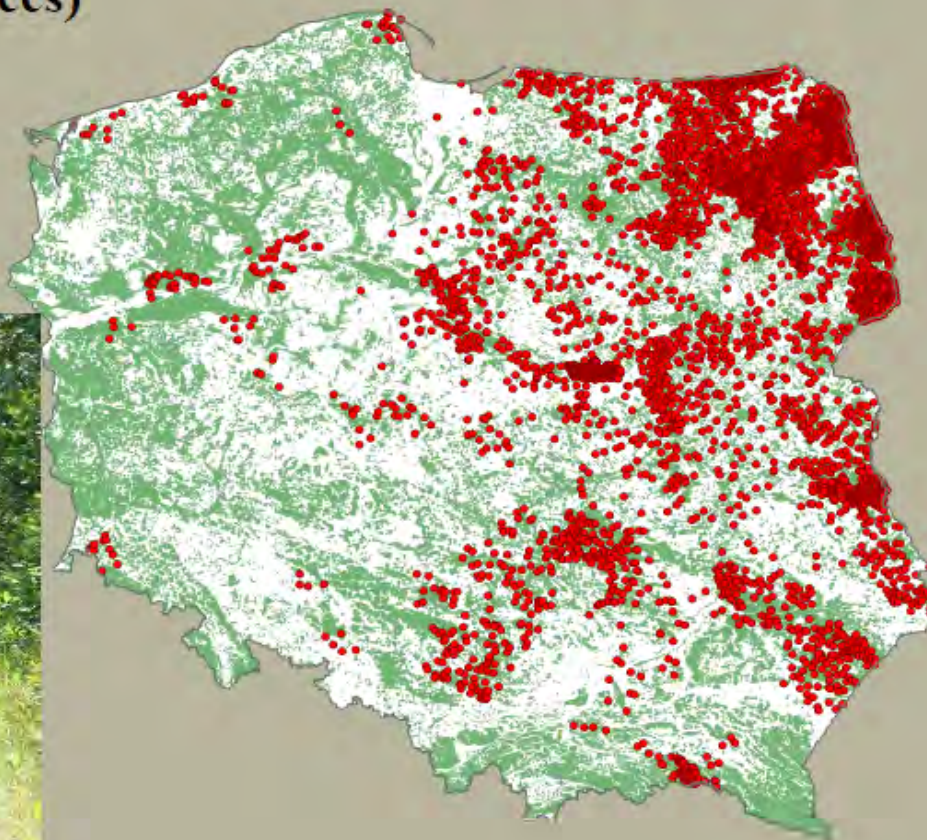


Dlaczego potrzebujemy korytarzy ekologicznych...?

Areal występowania łośa w Polsce:



Łoś (Alces alces)

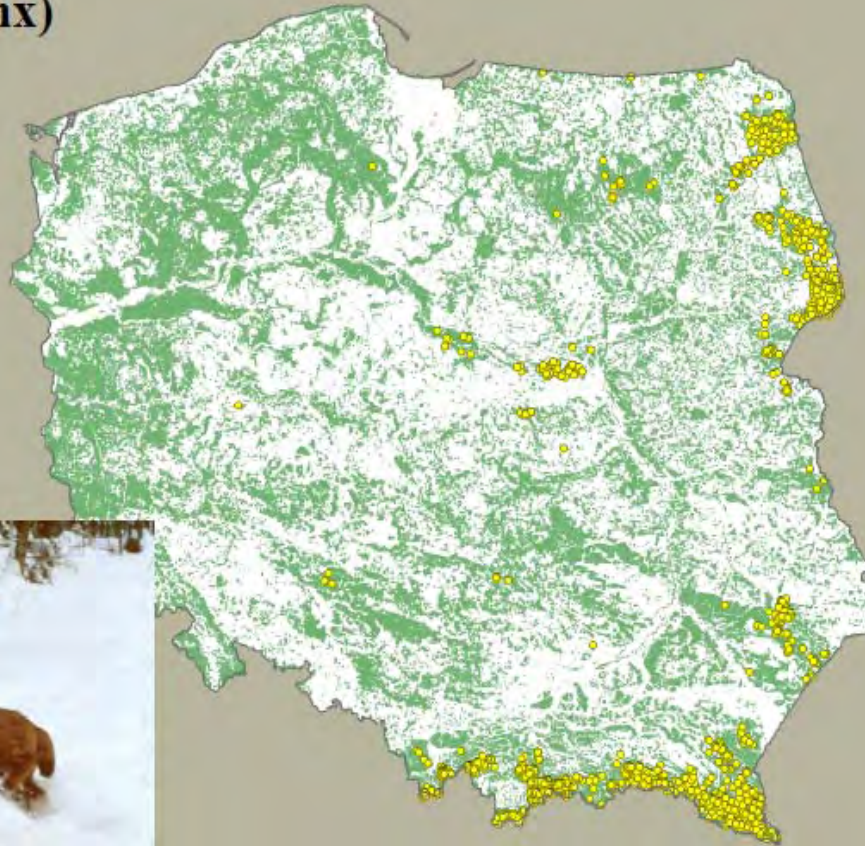


Dlaczego potrzebujemy korytarzy ekologicznych...?

Areal występowania rysia w Polsce:



Ryś (Lynx lynx)



Dlaczego potrzebujemy korytarzy ekologicznych...?



Areał występowania żubra w Polsce:

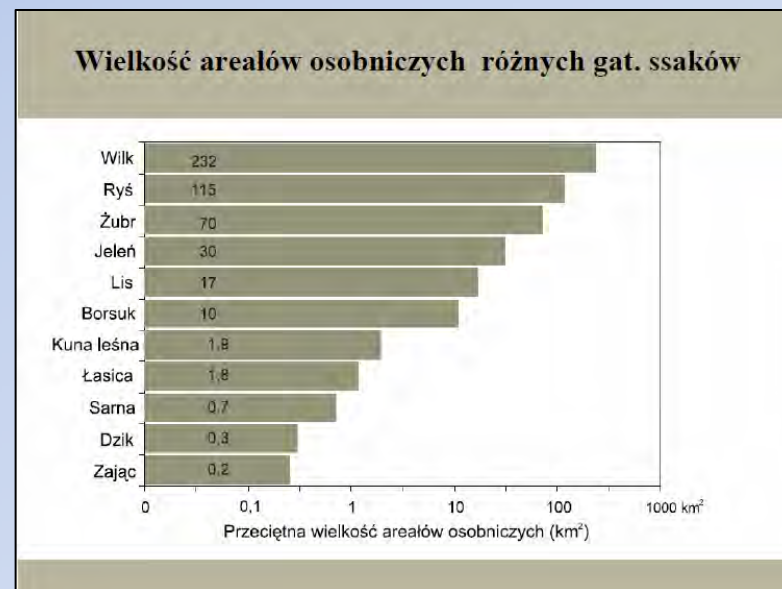
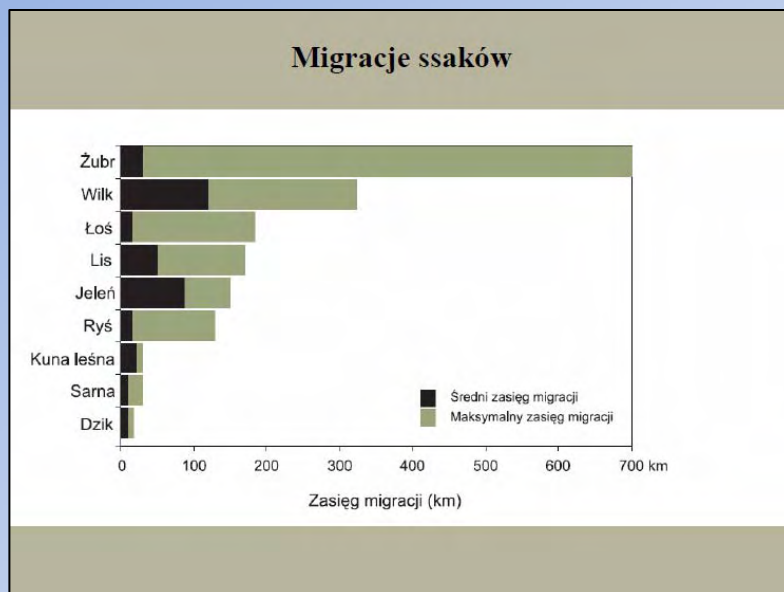


Dlaczego potrzebujemy korytarzy ekologicznych...?

Wiemy dlaczego musimy je chronić...



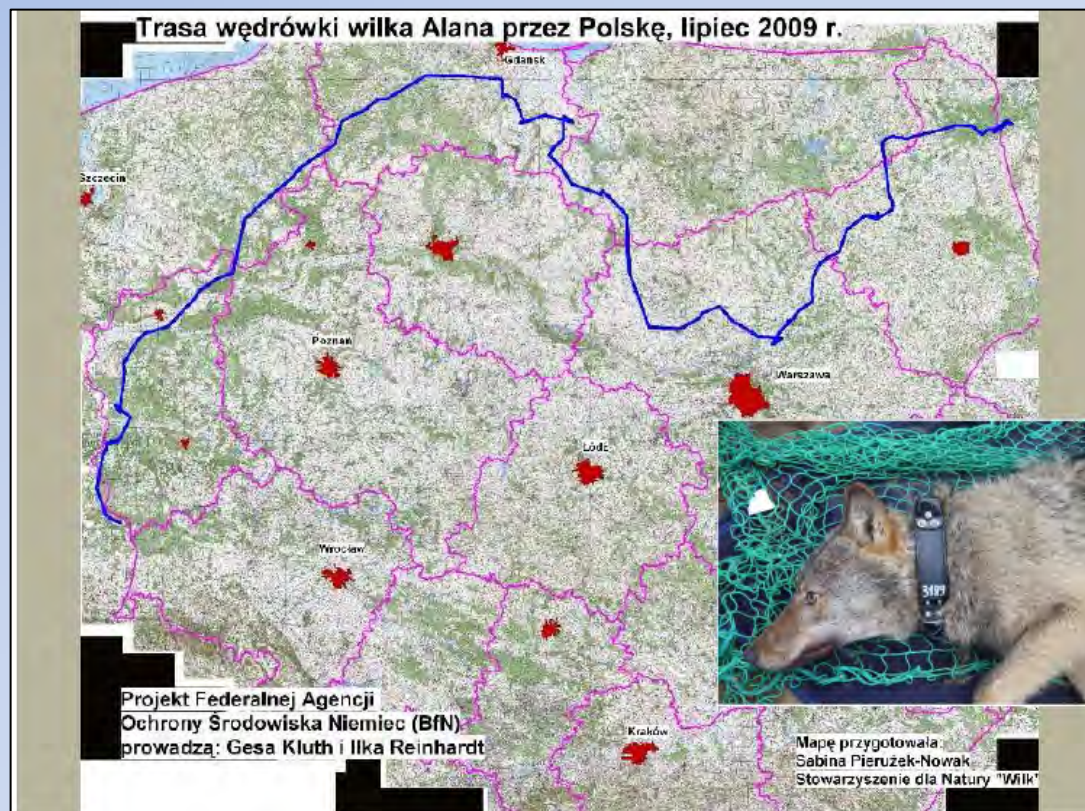
Szczególna wrażliwość związana z wymogami ekologicznymi gatunków:



Polska jest jeszcze w komfortowej sytuacji ...



Ponieważ wciąż dysponuje (jeszcze) drożnymi i zachowującymi fizyczną ciągłość korytarzami migracji fauny.



Ochrona *łączności* ekologicznej ...



Model przestrzenny sieci korytarzy ekologicznych obszaru Polski, wyznaczony został **głównie** w oparciu o:

1. **Projekt Krajowej Sieci Ekologicznej ECONET-PL**, stanowiący część europejskiej sieci ekologicznej EECONET, mający na celu powiązanie w jeden system funkcjonalny obszarów objętych różnymi formami ochrony przyrody (Liro 1995);
2. **Projekt korytarzy ekologicznych łączących europejską sieć obszarów 2000 w Polsce**, który powstał na zlecenie Ministerstwa Środowiska w ramach programu Phare PL0105.02 „*Wdrażanie Europejskiej Sieci Ekologicznej na terenie Polski*” (ZBS PAN 2005);

Krajowa sieć ekologiczna ECONET – POLSKA 1995

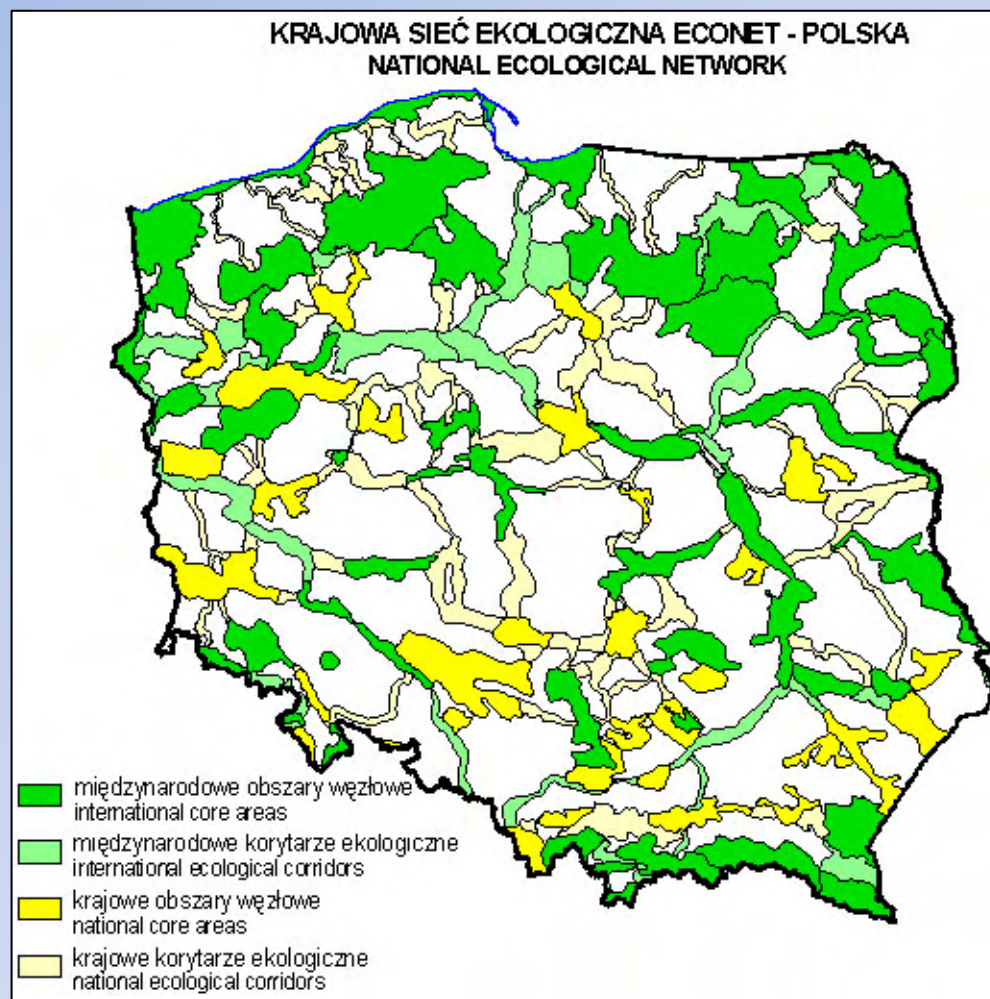


Struktura:

Sieć ECONET – POLSKA pokrywa 46% powierzchni kraju. W ramach tej koncepcji wyznaczono ogółem 78 obszarów węzłowych (46 międzynarodowych i 32 krajowe) oraz 110 korytarzy ekologicznych (38 międzynarodowych i 72 krajowe).

Kryteria wyznaczania:

Naturalność, różnorodność, reprezentatywność, rzadkość i wielkość.



Model sieci korytarzy ekologicznych ZBS PAN 2005



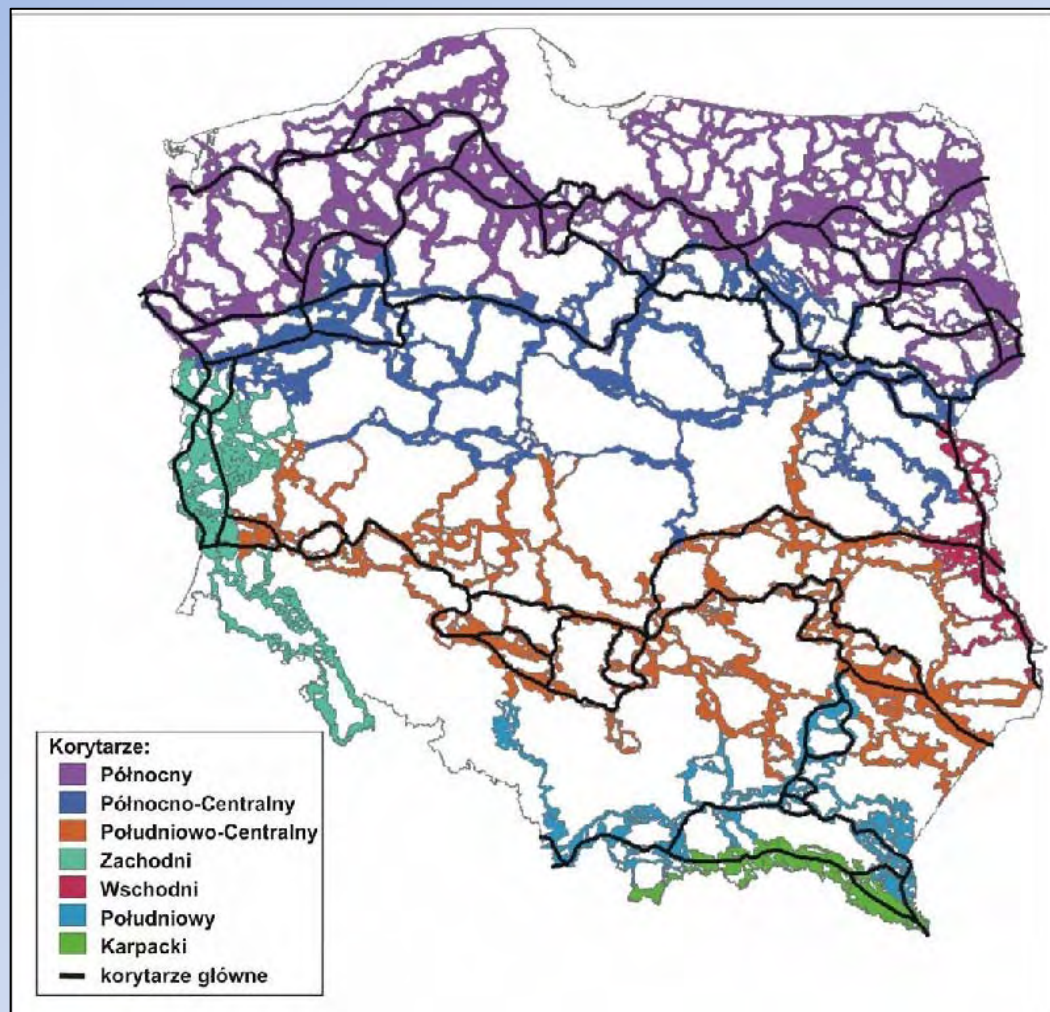
Struktura:

Wyróżniono 7 korytarzy głównych (kontynentalne) – wyznaczające osie migracji zwierząt przez całe terytorium kraju.

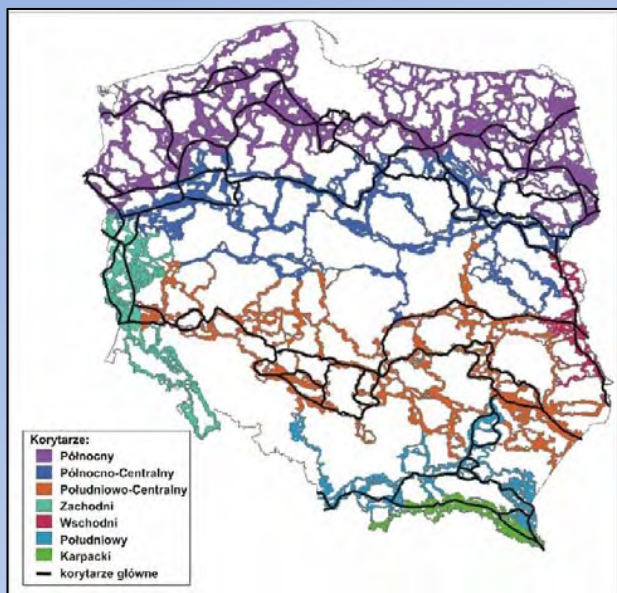
Pozostałe korytarze (krajowe) pełnią funkcje struktur uzupełniających korytarze główne, zapewniając wariantowość dróg migracji.

Kryteria wyznaczania:

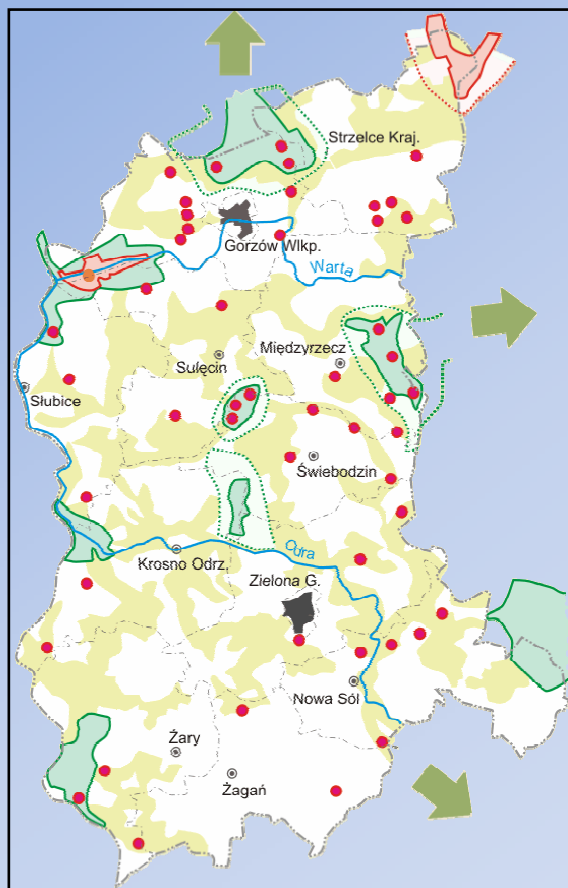
Ciągłość obszarów o wysokim stopniu naturalności (wysoka lesistość) i małej gęstości zabudowy, wyniki badań gatunków wskaźnikowych, zrekonstruowane historyczne szlaki migracji wilka i rysia



Przestrzenny model sieci korytarzy ekologicznych województwa lubuskiego na tle obszarów Natura 2000 (ZBS PAN 2005)



Przestrzenny model sieci korytarzy ekologicznych województwa lubuskiego na tle form ochrony przyrody





- Dziękuję za uwagę –

Vielen Dank für Ihre Aufmerksamkeit

Kontakt:

- *mgr inż. Michał Bielewicz*
- *Wydział Ochrony Przyrody i Obszarów Natura 2000*
- *Regionalna Dyrekcja Ochrony Środowiska w Gorzowie Wielkopolskim*
- *Tel. 095 7 115 353*
- *Fax. 095 7 115 524*
- *e-mail: michal.bielewicz.gorzowwlpk@rdos.gov.pl*

Prezentowane materiały i zdjęcia stanowią własność Zakładu Badania Ssaków PAN w Białowieży oraz GGDKiA